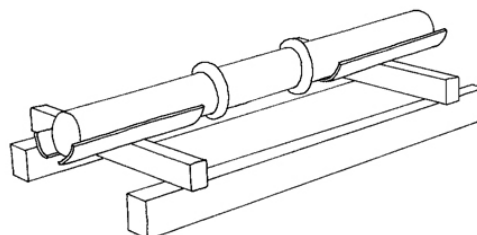
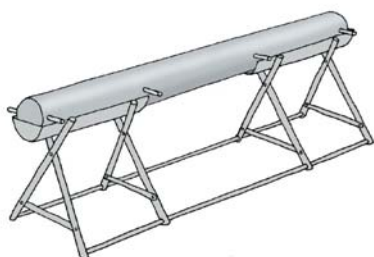


**SUOSITUS KUORMAINVAAKOJEN KALIBROINNISSA
KÄYTETTÄVISTÄ TESTIPUNNUKSISTA**

- Punnuksen massan tulee vastata mahdollisimman hyvin kyseisellä ajoneuvolla (vaa'alla) keskimäärin punnittuja taakkoja.
- Punnuksien suositusmassat ovat metsäkoneilla 450 kg (300–500 kg) ja autoilla 900 kg (900–1100 kg). Hakkuutähteiden korjuussa on mahdollista käyttää myös pienempää testipunnuksen massaa 150–200 kg.
- Punnuksen massa tulee olla määritetty tarkastetulla vaakalaitteistolla yhden kilon tarkkuudella.
- Punnuksen todellisesta massasta tulee olla sen valmistajan antama dokumentti, josta ilmenee, millä vaa'alla ja milloin punnus on punnittu, mikä on punnuksen massa ja kuka on punnuksen punnituksen tehnyt.
- Punnuksen paino on tarkistettava yhden (1) vuoden välein kalibroidulla vaa'alla 1 kg tarkkuudella.
- Testipunnuksen tulee vastata muodoltaan niitä taakkoja, joiden punnitukseen kuormainvaakaa käytetään. Siten testipunnuksen liikerata muistuttaa mahdollisimman paljon taakkojen punnitsemista käytännön tilanteessa.
- Punnuksen pituuden tulee olla vähintään 2 m, suosituspituus on 3–4 m.
- Testipunnus voi olla esim. betonilla täytetty teräsputki, joka on hitsattu molemmista päistä umpeen. Teräsputken sijaan voi kysymykseen tulla muu muoto, esimerkiksi putken puolikas, joka on liitettävissä yhteen toisen samanlaisen moduulin kanssa.
- Punnuksessa tulee olla liukumisesteet (esim. harjaterästä) kouran tarttuma-alueella ja punnuksen päissä.
- Testipunnus tulee säilyttää siten, että punnus ei varioidu ja punnuksen massa ei muutu maahan jäätyminen, likaantumisen, lumen ja jään kertymisen tai muun syyn vuoksi. Punnuksen lisävarusteena suositellaan käytettäväksi säilytysalustaa eli kehtoa ja punnus tulee tarvittaessa suojata.
- Vertailupunnitus testipunnuksella on tehtävä Metsätehon ohjeen 7.1.2009 mukaisesti, punnitustoistoja puolikkaan nipun päälle 20 per vertailu.
- Vertailupunnituksia on tehtävä käyttöviikoittain, kun kuormainvaakaa tai muuta punnituslaitetta käytetään luovutus- tai työmittaukseen.



Esimerkkejä testipunnuksesta ja säilytysalustasta.
Piirroksat Juha Varhi