

VR Cargon toimintaympäristö ja kehittämisen mahdollisuudet

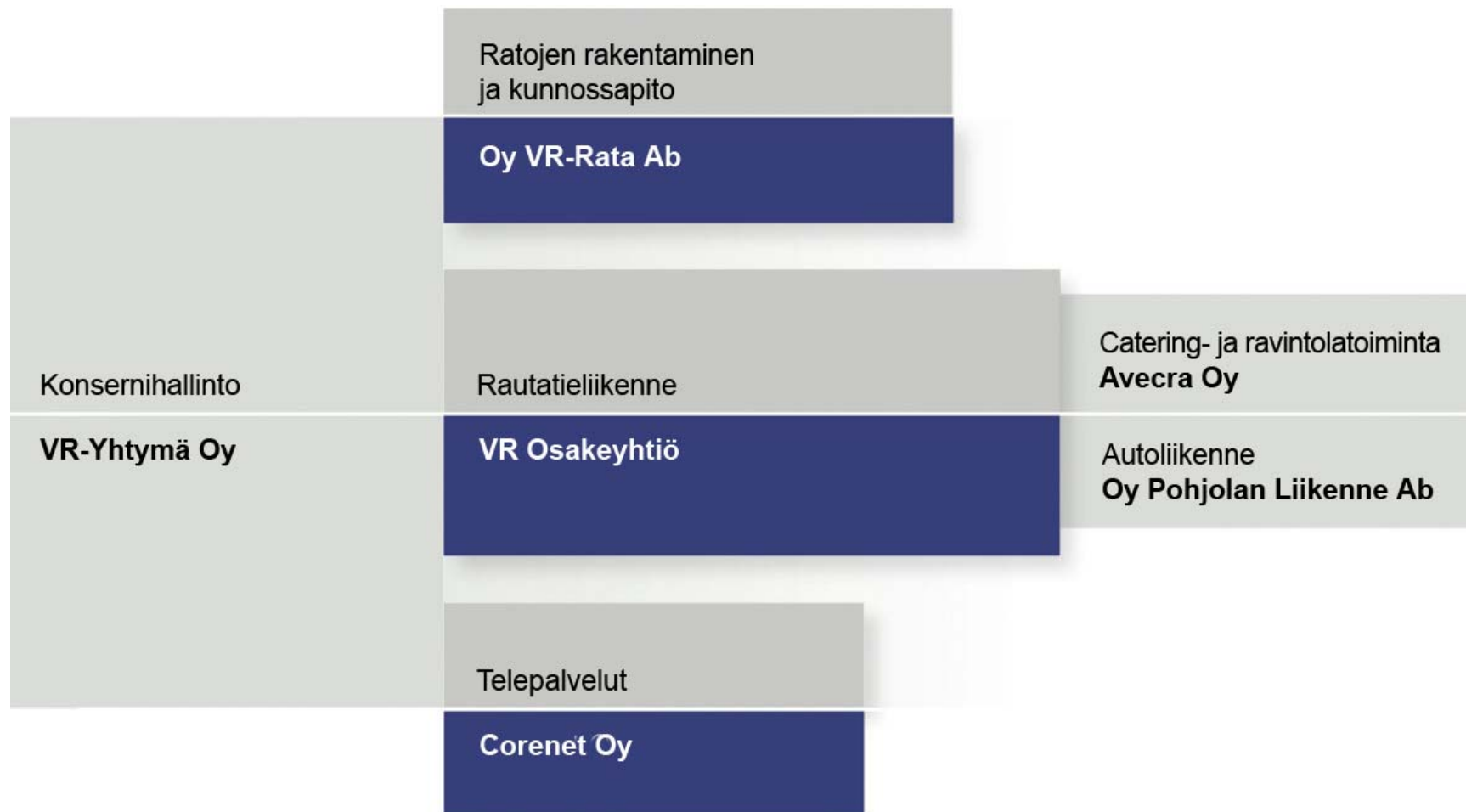
Jukka Joronen

Puutavaran rautatiekuljetusten kehittäminen

17.4.2007

Metsäteho Oy

VR-konserni



Toimintaympäristö

Ratahallintokeskus

- Rataverkon hallinta sekä vastuu ratojen kunnosta ja kehittämisestä
- Rataverkon turvallisuus
- Ratakapasiteetin hallinta ja liikenteenohjaus

VR-Yhtymä Oy

- Emoyhtiö

VR Osakeyhtiö

- Henkilöliikenne
- Tavaraliikenne

Oy VR-Rata Ab

- Ratojen rakentaminen ja kunnossapito

Liikenne- ja viestintäministeriö

- Rautatielainsäädäntö ja lupahallinta
- Henkilöliikenteen palveluiden osto

Rautatievirasto

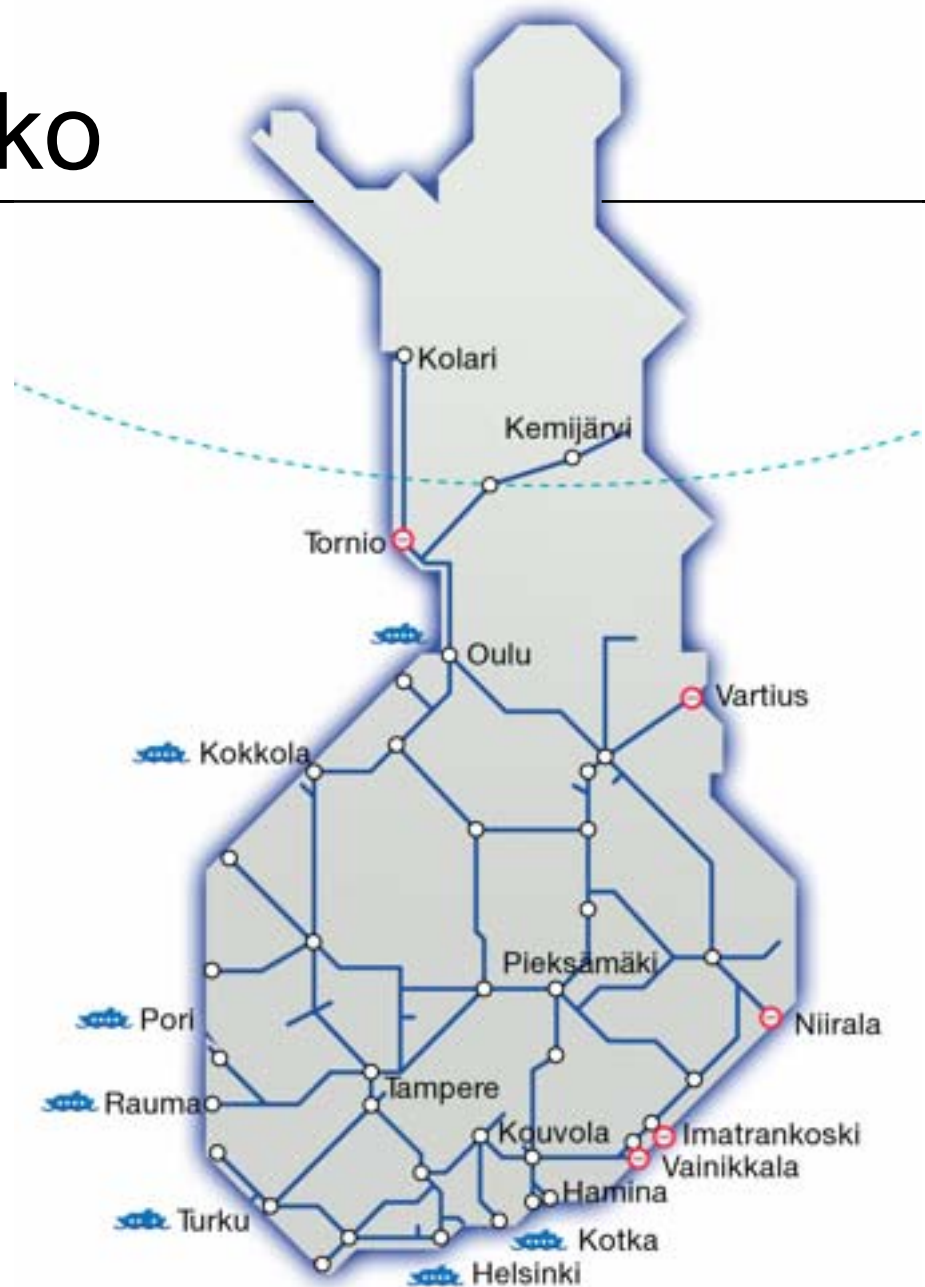
- Turvallisuusmääräykset ja -valvonta
- Yhteensopivuuskysymykset ja muut kysymykset
- Markkinasääntelytehtävät rautatiejärjestelmässä

VR Cargo 2006

- Kuljetukset 43,6 miljoonaa tonnia
- Liikevaihto 361,8 Milj EUR
- Markkinaosuus 25 %

Suomen rataverkko

- Rataverkon pituus
5 732 ratakilometriä
- Henkilö- ja tavaraliikenteessä
3 981 ratakilometriä
- Tavaraliikenteessä
1 750 ratakilometriä
- Sähköistettyä rataa
2 617 ratakilometriä
- Kauko-ohjattua rataa
2 509 ratakilometriä
- Rautatieliikennepaikkoja
kaikkiaan 480



VR Cargon kalusto

- 11 162 tavaravaunua
- Vaunustoa kehitetään yhdessä asiakkaiden kanssa
- Yhä tehokkaammat vaunut
- Tavoitteena 25 tonnin akselipaino



Veturit

- 413 veturia
- Sähkövetureita 156, joista uusia Sr2-vetureita 46
- Diesel-vetureita 257
- Noin 80 prosenttia liikenteestä hoidetaan sähkövetureilla

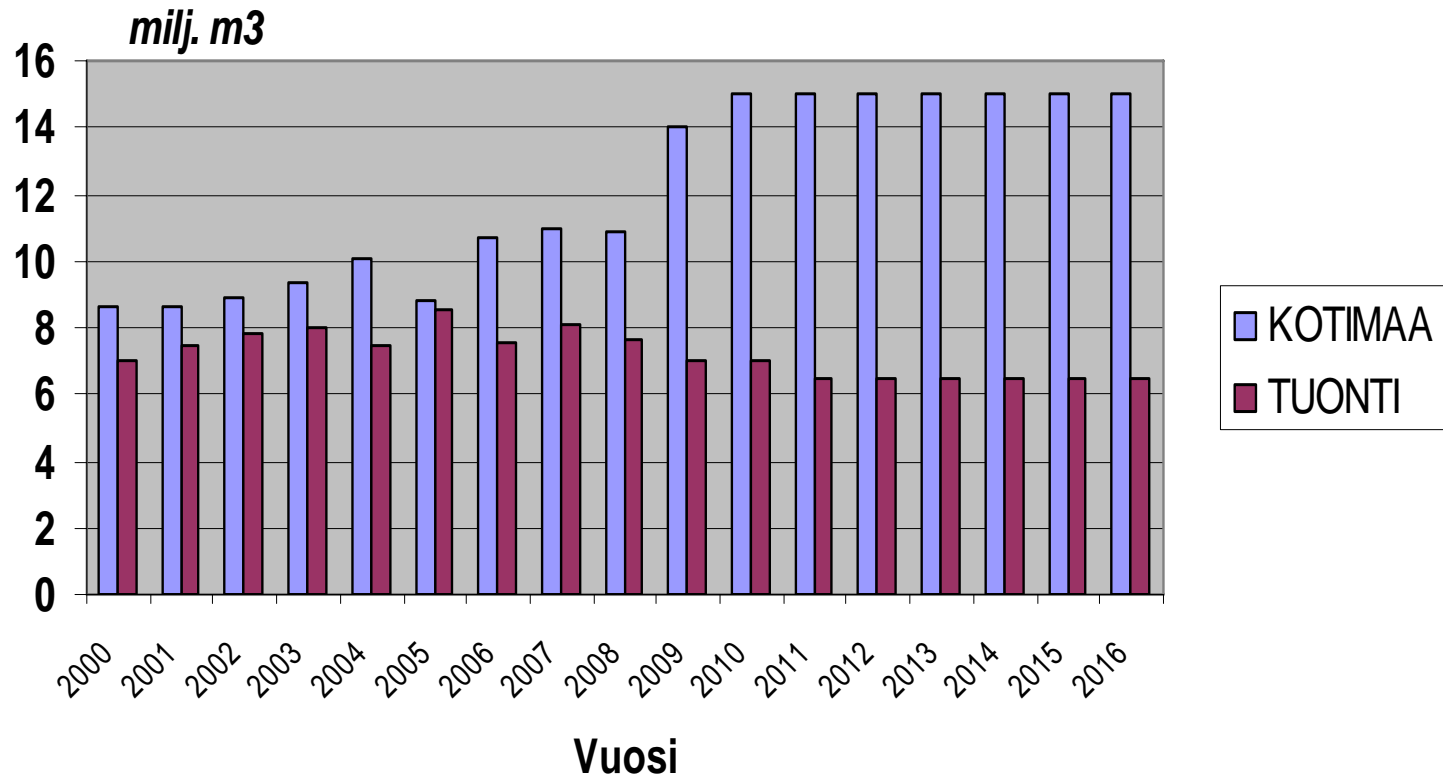


Raakapuu- ja hakevaunut

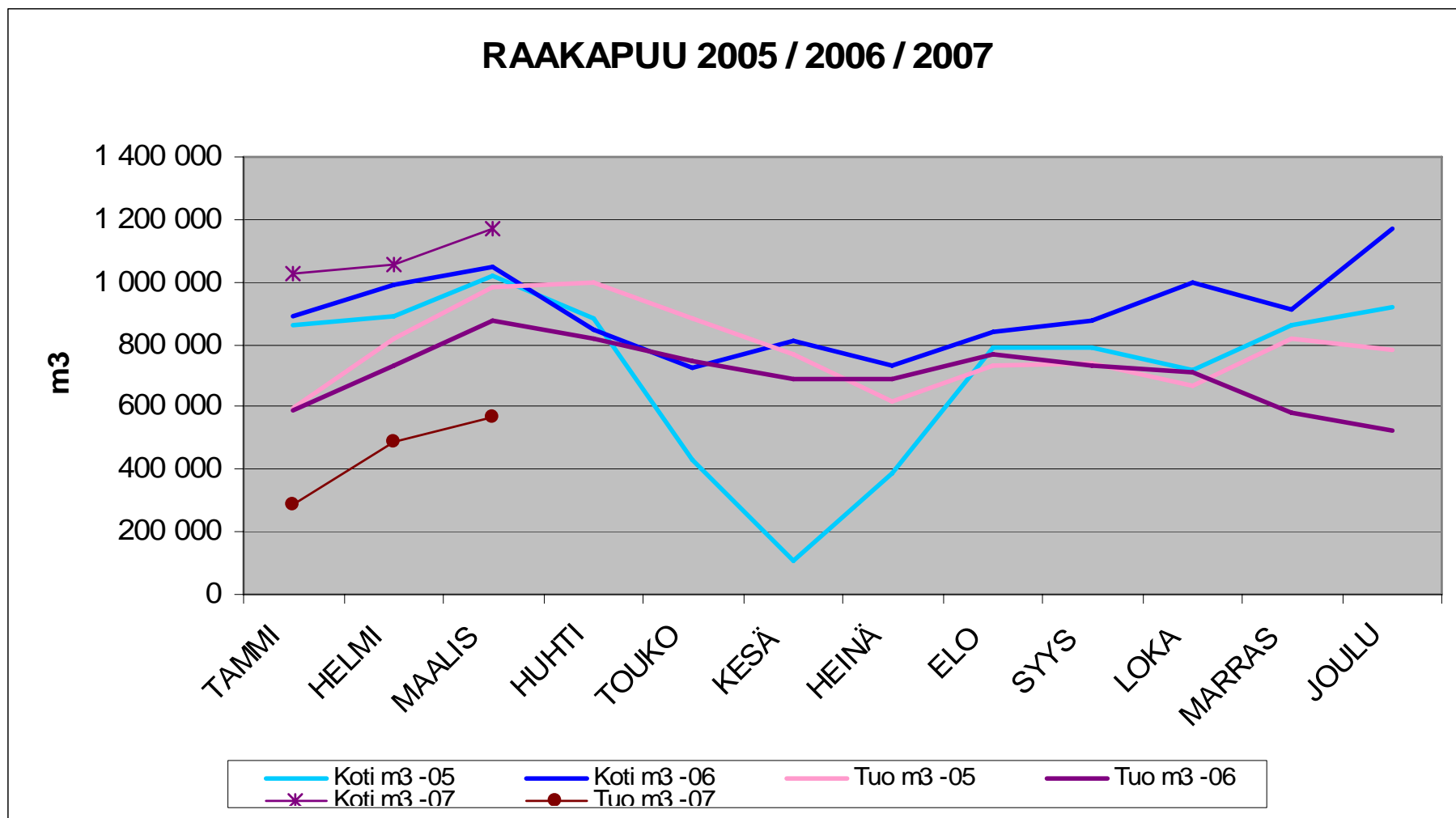
■ SP-vaunuja	1932
■ OCPP-vaunuja	105
■ HKB(k)-vaunuja	513
■ HKB-vaunuja	436
■ SGN-vaunuja	24
■ FAT-vaunuja	186
Pyöreälle puulle	2986
Hake ja energiapuulle	210



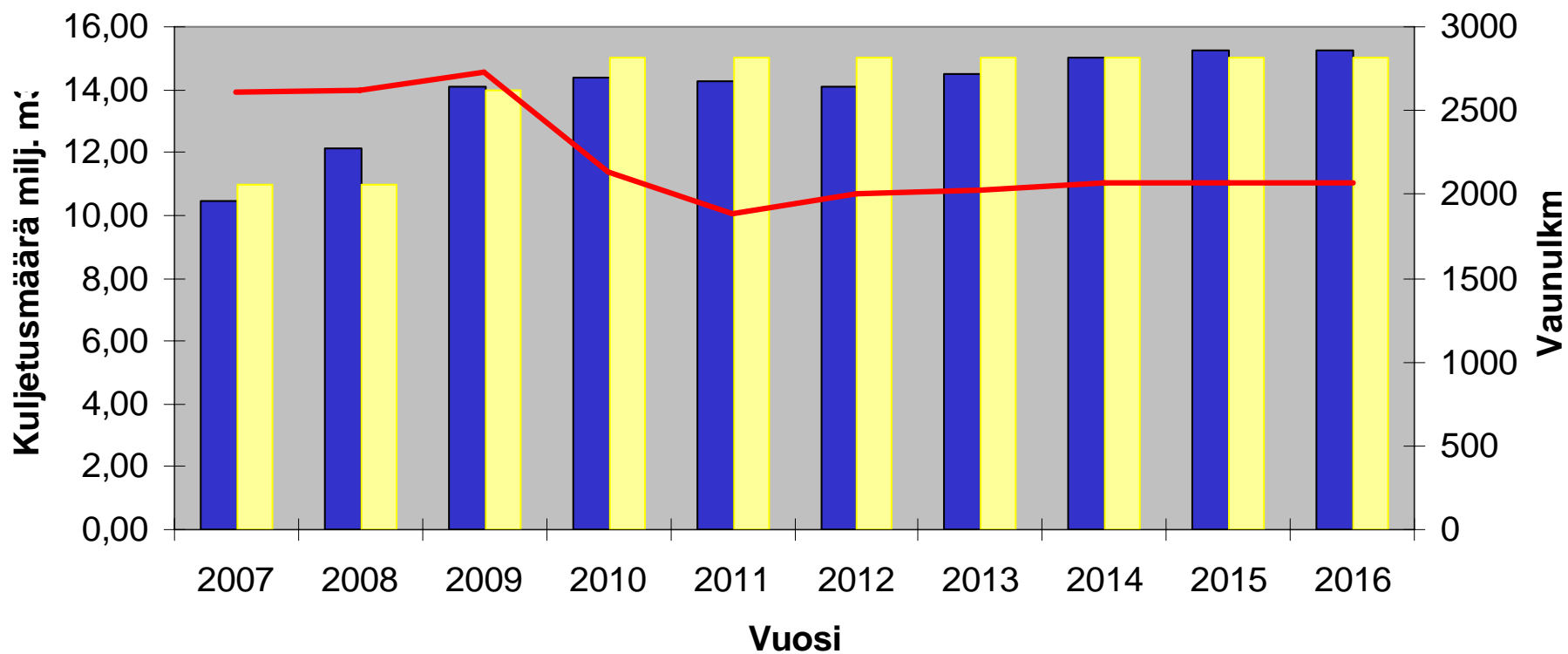
Raakapuun junakuljetukset 2000-2016



Kausivaihtelut 2005-2007



Raakapuukuljetusten kysyntäennuste ja kuljetuskapasiteetti 2007-2016



■ Kuljetuskapasiteetti ■ Kuljetusmääräennuste — Kokonaisvaunumäärä