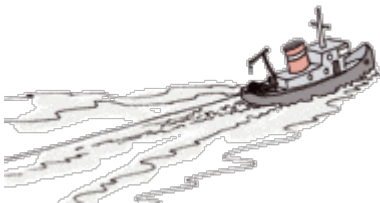
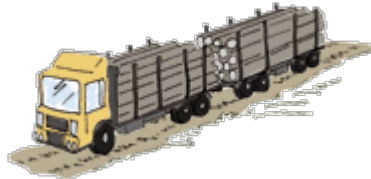
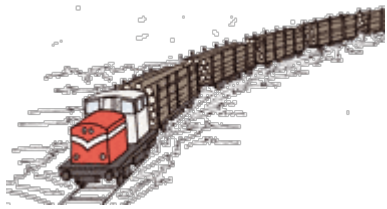


Puunkorjuu- ja puutavaran kaukokuljetustilasto vuonna 2006



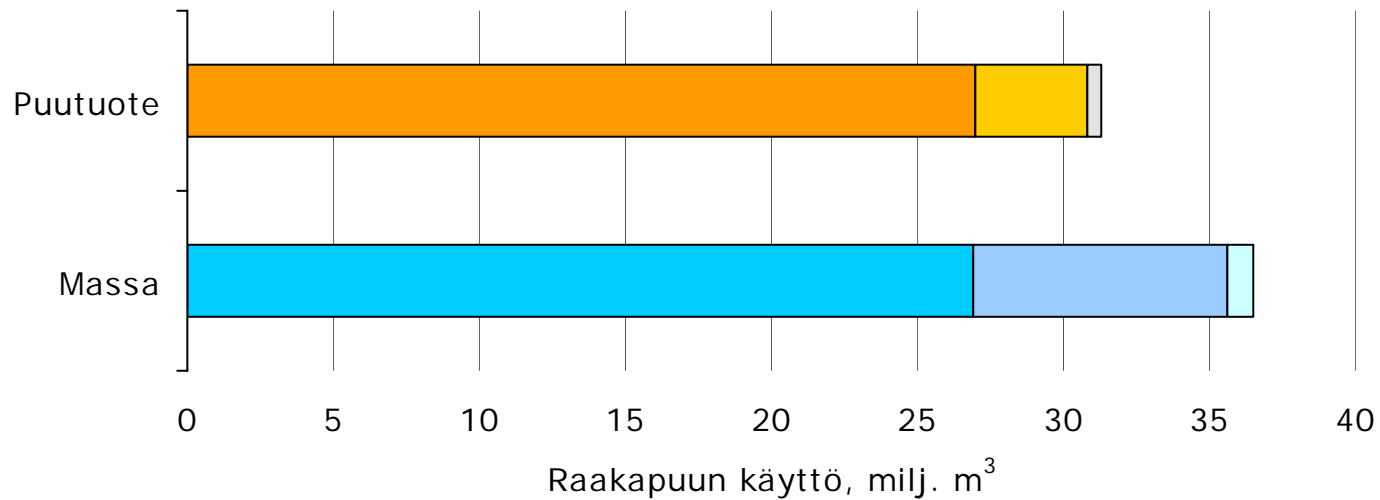
Arto Kariniemi

Tilastoinnin tavoite ja julkaisut

- Tilasto seuraa kotimaisen raakapuun korjuun ja kaukokuljetuksen määriä ja kustannuksia puutavaralajeittain sekä korjuumenetelmien osuuksia.
- Tilasto kootaan kyselyllä Metsätehon osakkailta.
- Tilasto kattaa 86 % markkinahakkuiden puumäärästä.
- Tilastotiedot menevät myös Metsäntutkimuslaitoksen toimittamaan Metsätilastolliseen vuosikirjaan, josta löytyvät esimerkiksi aikasarjat pidemmältä ajanjaksolta.

- Julkaisut
 - Metsätehon katsaus nro 29:
"Puunkorjuu ja kaukokuljetus vuonna 2006"

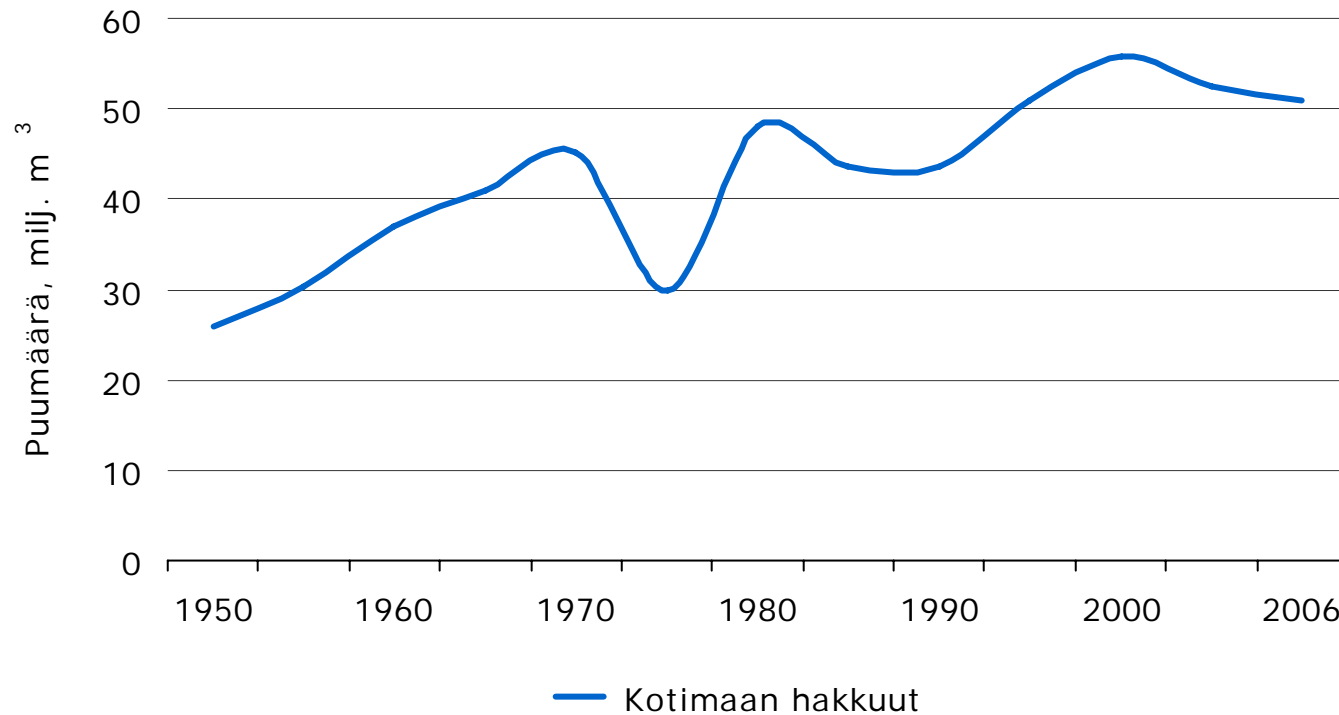
Raakapuun käyttö metsäteollisuudessa 2005



- Sahateollisuus
- Vaneriteollisuus
- Muu levy- ja puutuoteteollisuus
- Selluteollisuus
- Mekaaninen massateollisuus
- Puolikemiallinen massateollisuus

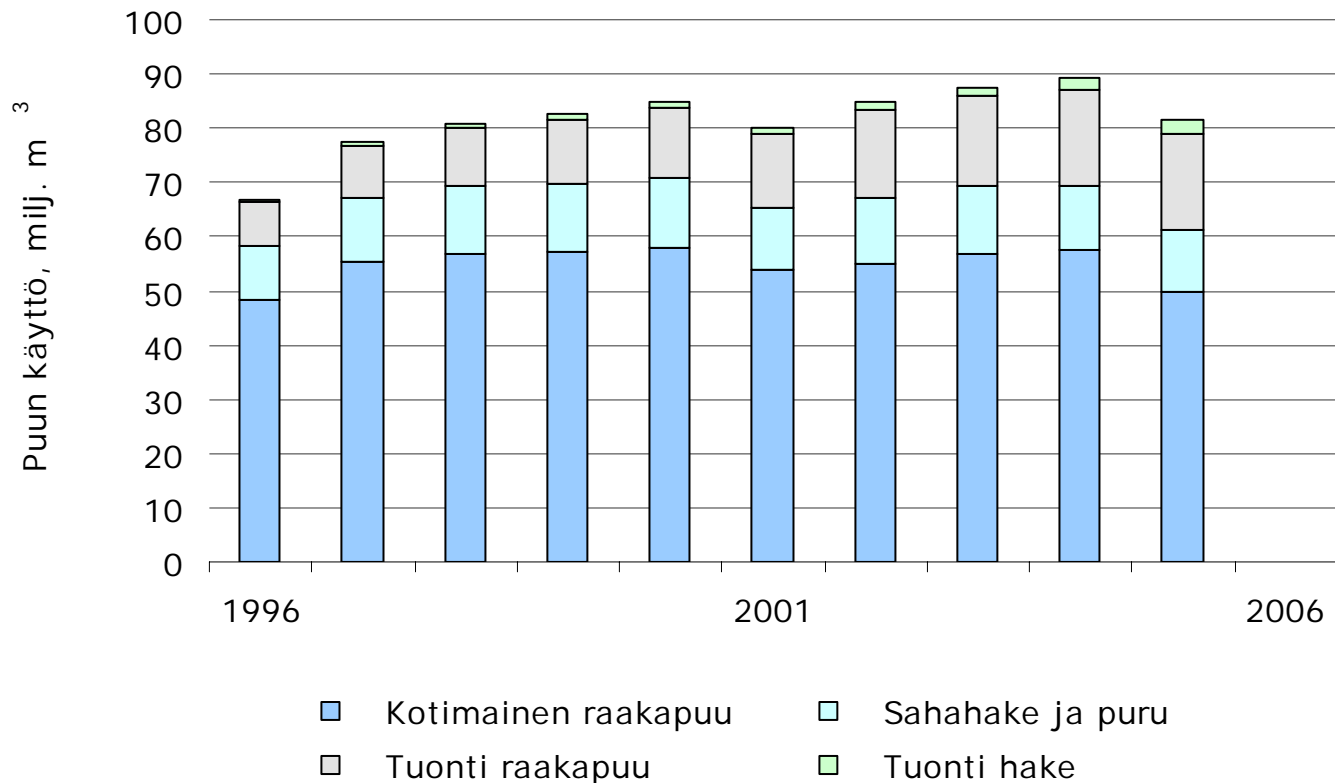
Lähde: Metsäntutkimuslaitos/Metsätilastollinen vuosikirja

Markkinahakkuut 1950 - 2006



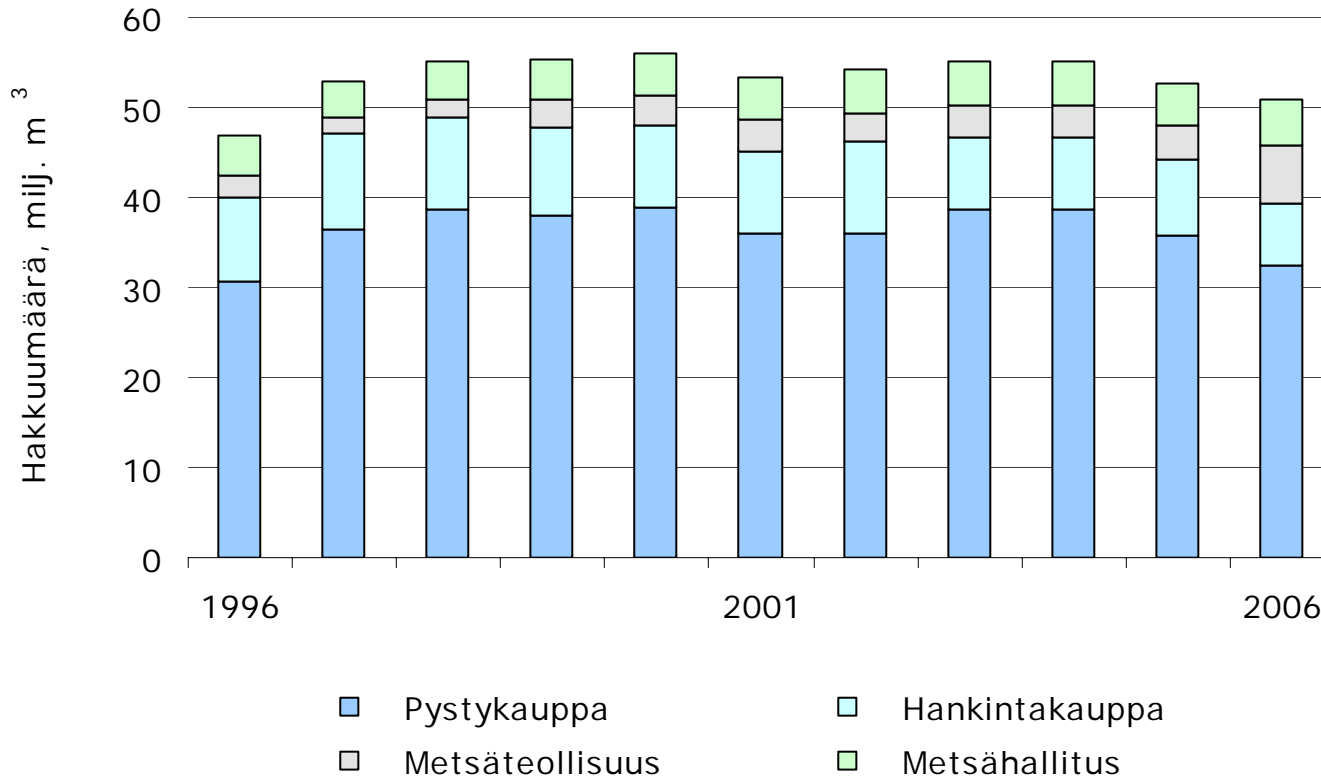
Lähde: Metsäntutkimuslaitos/Metsätilastollinen vuosikirja

Metsäteollisuuden puun käyttö 1996 - 2006



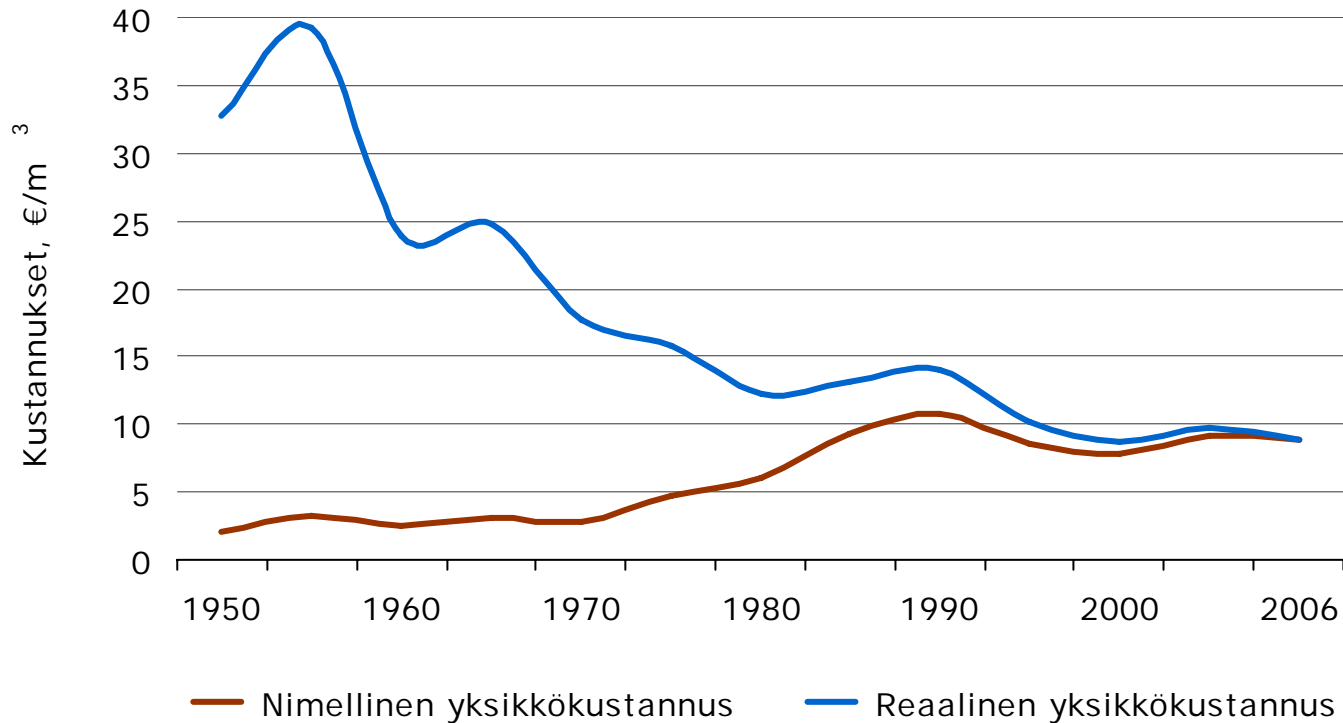
Lähde: Metsäntutkimuslaitos/Metsätilastollinen vuosikirja

Markkinahakkuut omistajaryhmittäin 1996 - 2006



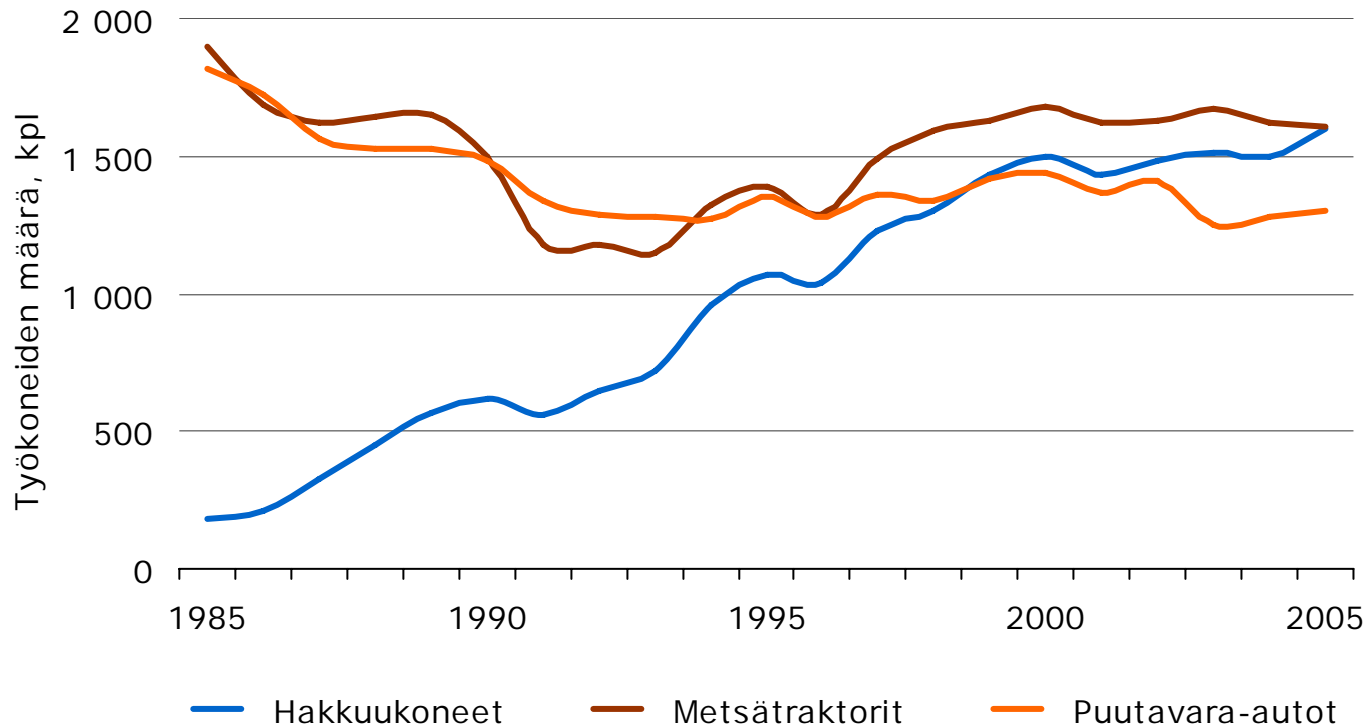
Lähde: Metsäntutkimuslaitos/Metsätilastollinen vuosikirja

Korjuun yksikkökustannukset 1950 - 2006



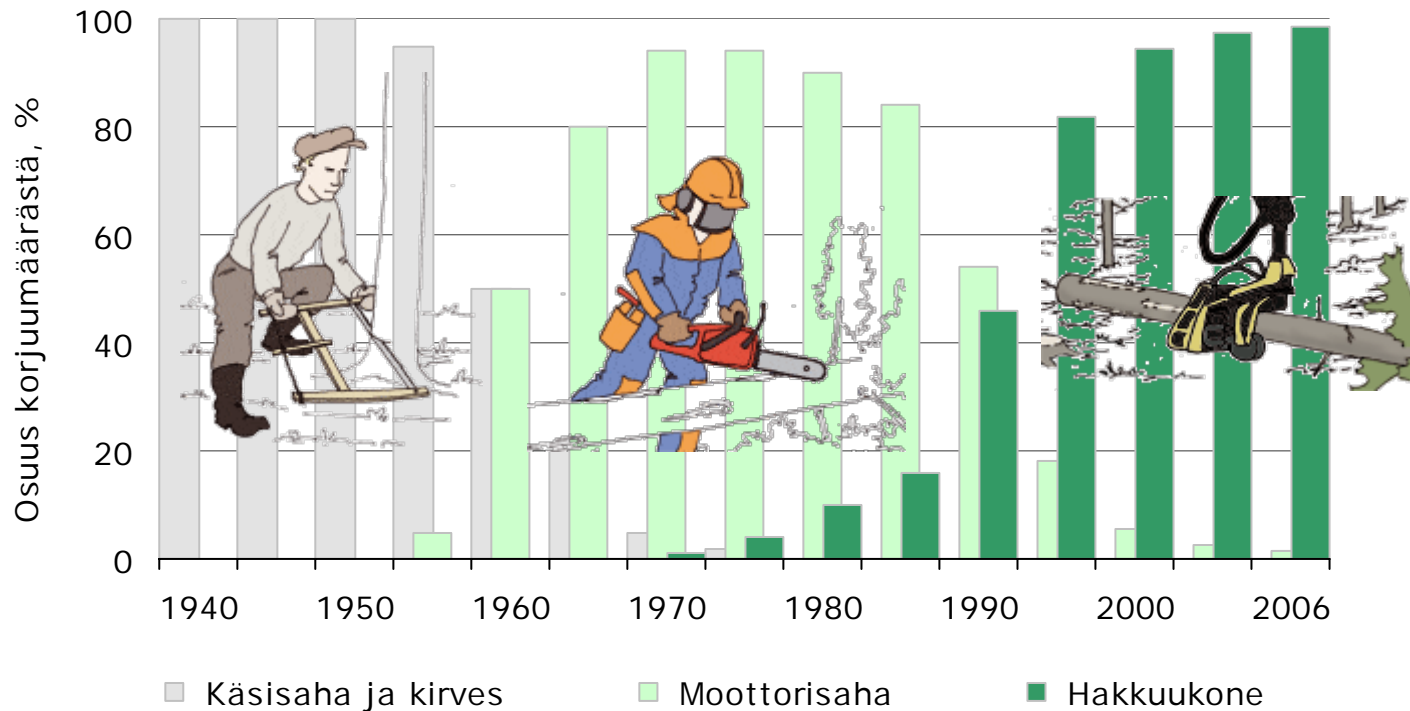
Reaaliset kustannukset on defloitoitu tukkuhintaindeksillä (2006=100).

Työkoneiden määrä 1985 - 2005

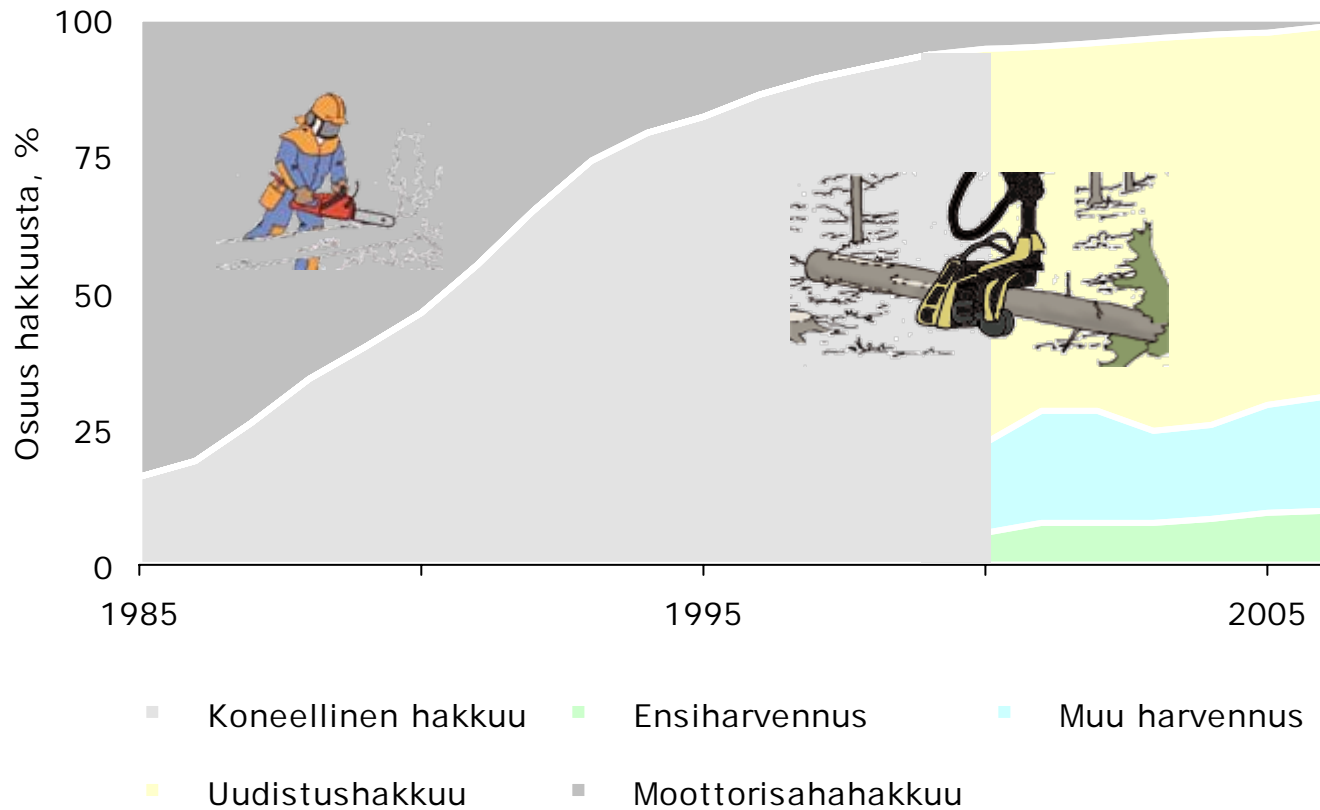


Lähde: Metsäntutkimuslaitos/Metsätilastollinen vuosikirja

Hakkuutekniikat 1940 - 2006

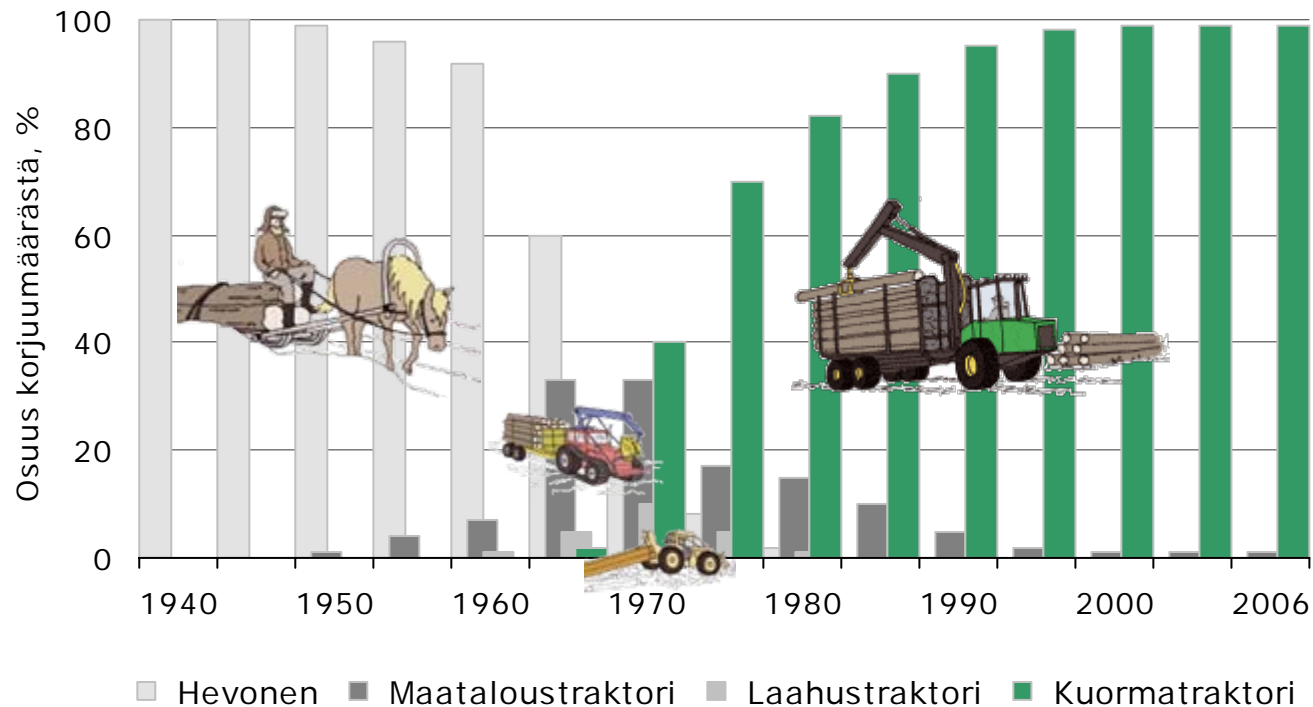


Hakkuutekniikat 1985 - 2006

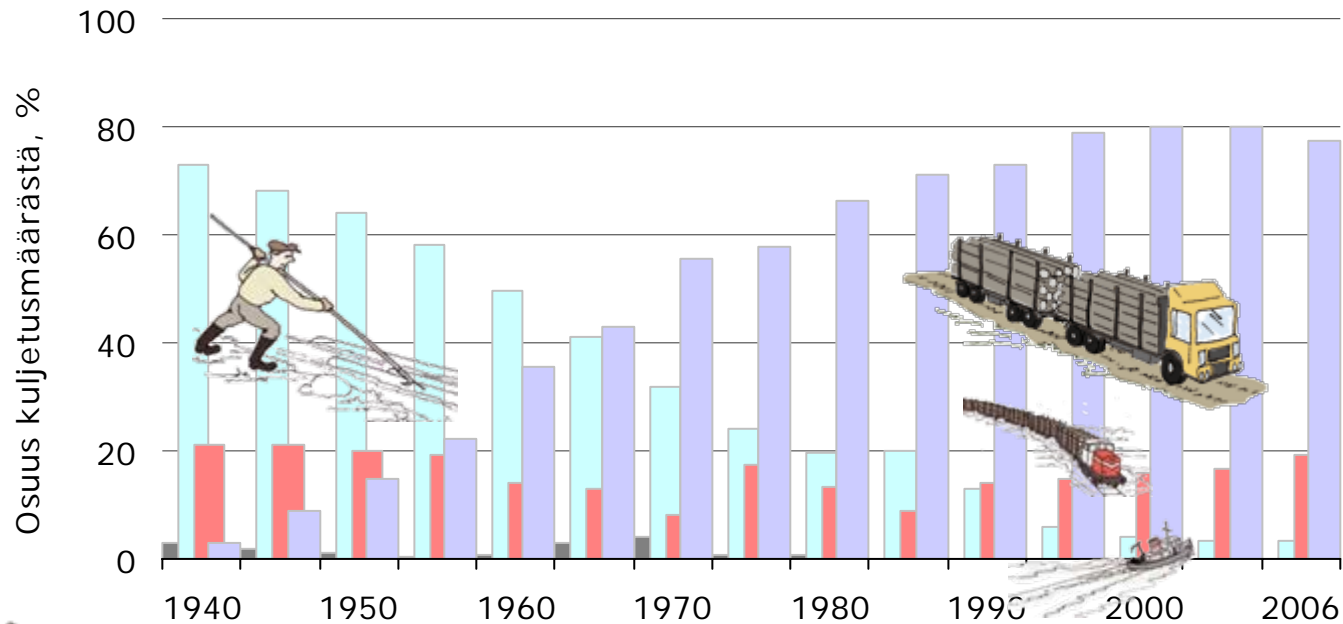


Vuonna 2006
98,4 %

Lähikuljetustekniikat 1940 - 2006



Kaukokuljetusmuodot 1940 - 2006



■ Hevonen tai traktori (1960 -)

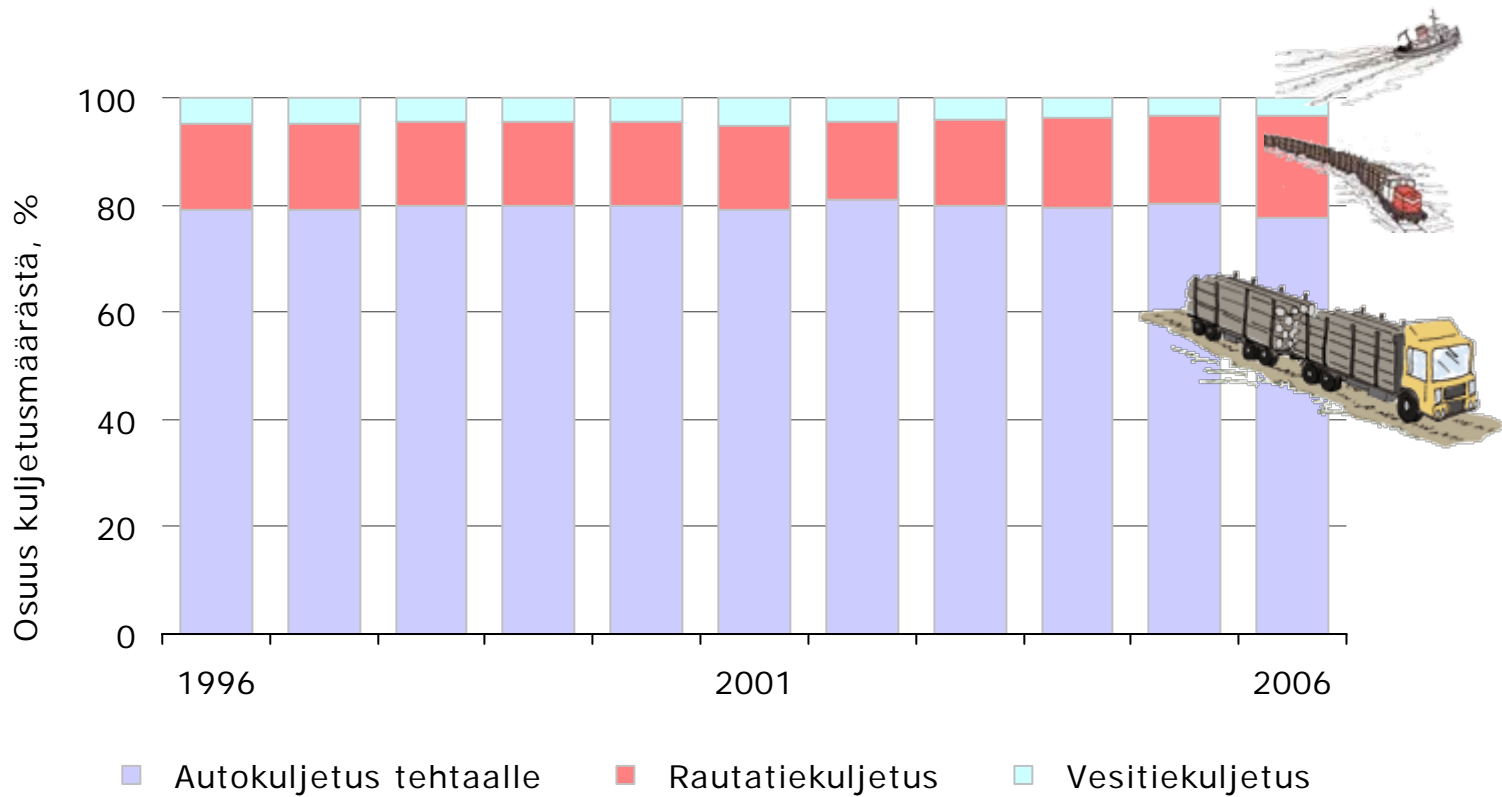
■ Vesitie

■ Rautatie

■ Auto

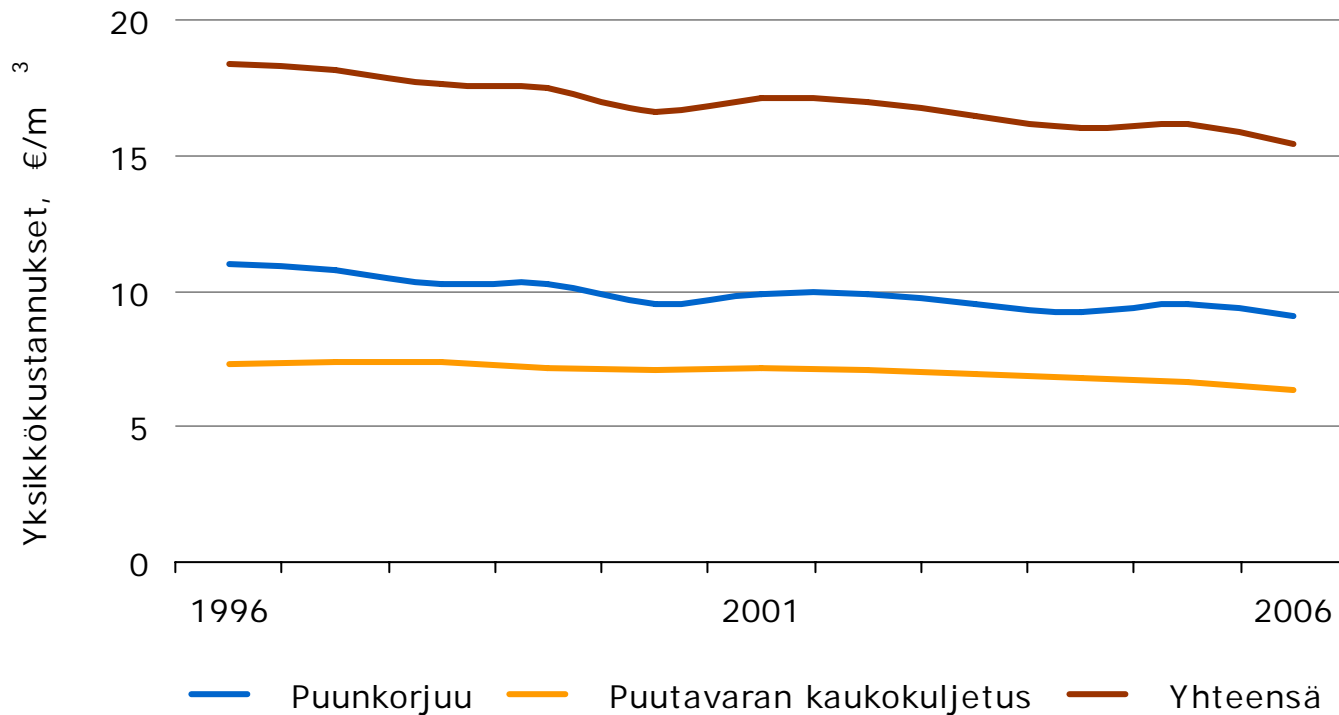
Tehtaalle kuljetetun kotimaisen puun määrästä.

Kaukokuljetusmuodot 1996 - 2006



Tehtaalle kuljetetun kotimaisen puun määrästä.

Puunkorjuun ja puutavaran kaukokuljetuksen yksikkökustannukset 1996 - 2006



Reaaliset kustannukset on deflatoitu Metsäalan konekustannusindeksillä ja Kuorma-autoliikenteen kustannusindeksillä (2006=100)

Kustannukset ja puumäärät 2006

	Kustannukset		Puumäärät	Kuljetussuorite	
	milj. €	%	milj. m ³	milj. m ³ km	%
Puunkorjuu	324,9		35,8		
Puutavaran kaukokuljetus	288,5	100		6 948	100
Autokuljetus	233,3	81		4 291	62
Rautatiekuljetus	47,8	17		2 261	33
Vesitiekuljetus	7,4	3		397	6

Korjuun yksikkökustannukset 2006 (hakkuutapa)

	Ensiharvennus		Muu harvennus		Uudistushakkuu		Yhteensä	
	€/m ³	%	€/m ³	%	€/m ³	%	€/m ³	%
Puunkorjuu							9,07	
Koneellinen korjuu ^{*)}	14,14		12,01		7,04		8,83	
		10,1		21,6		68,4		100

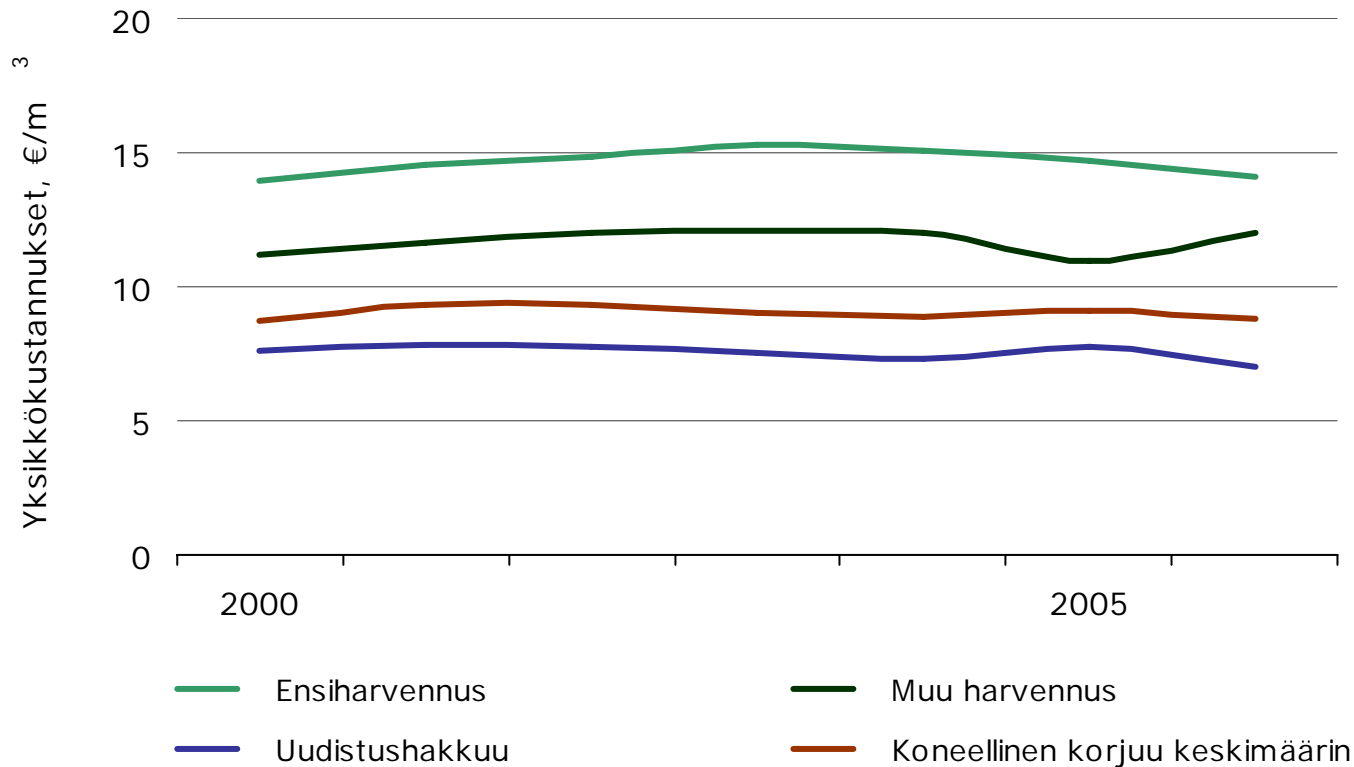
^{*)} Koneellinen hakkuu sekä lähikuljetus koneellisen hakkuun ja moottorisahahakkuun jälkeen.

Korjuun yksikkökustannukset 2006 (puutavaralaji)

€/m ³	Mänty	Kuusi	Vaneri	Mänty	Kuusi	Lehti	Yhteensä
	tukki			kuitu			
Puunkorjuu							9,07
Koneellinen korjuu *)	6,20	5,98	6,89	11,33	10,49	12,68	8,83
			6,11			11,35	
Puutavaran kaukokuljetus	6,01	5,24	7,42	7,00	6,51	7,27	6,36
			5,66			6,91	

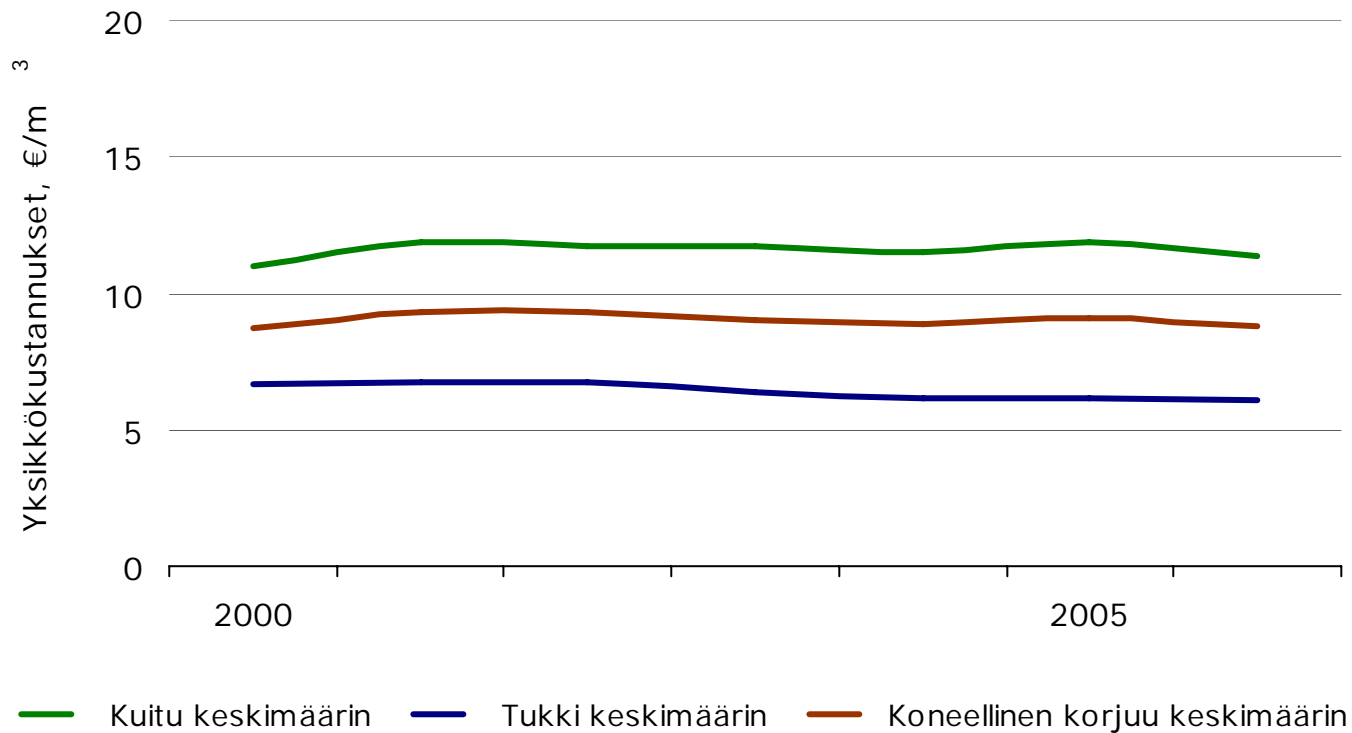
*) Koneellinen hakkuu sekä lähikuljetus koneellisen hakkuun ja moottorisahahakkuun jälkeen.

Koneellisen korjuun yksikkökustannukset 2000 – 2006 (hakkuutapa)



Reaaliset kustannukset on deflatoitu Metsäalan konekustannusindeksillä (2006=100).

Koneellisen korjuun yksikkökustannukset 2000 – 2006 (puutavaralaji)

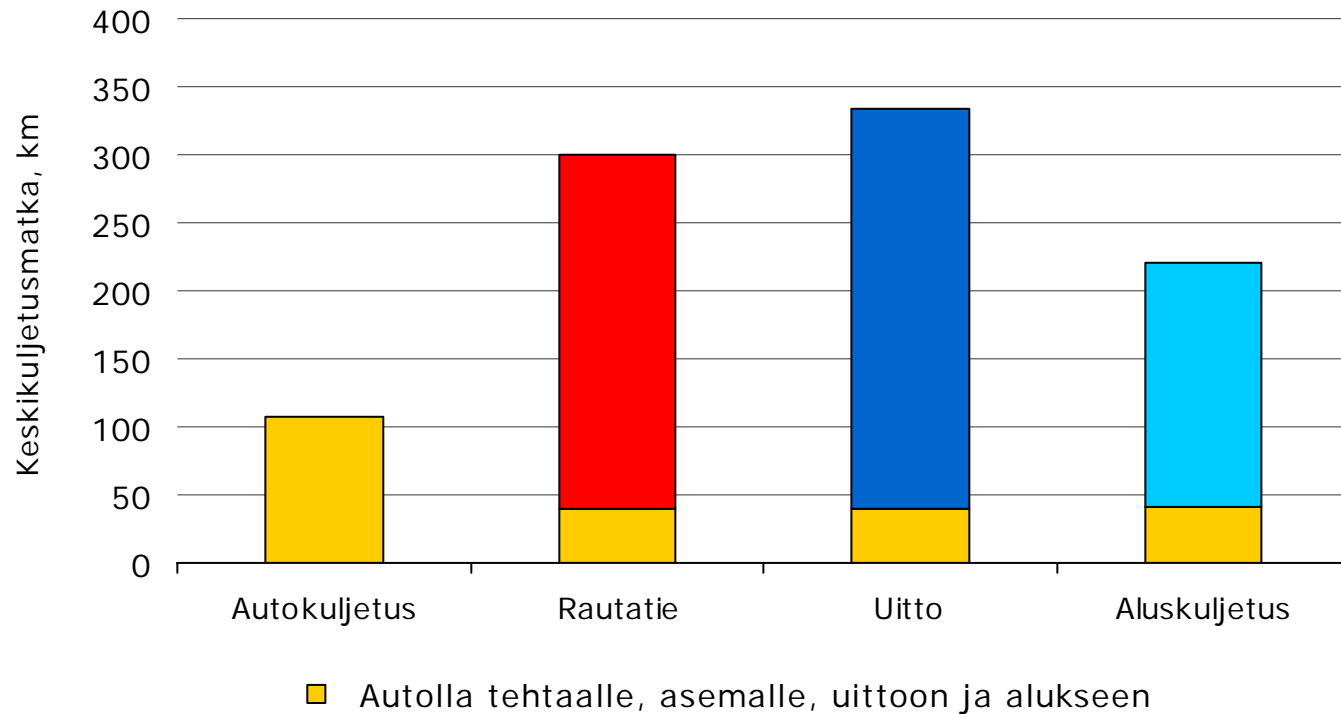


Reaaliset kustannukset on deflatoitu Metsäalan konekustannusindeksillä (2006=100).

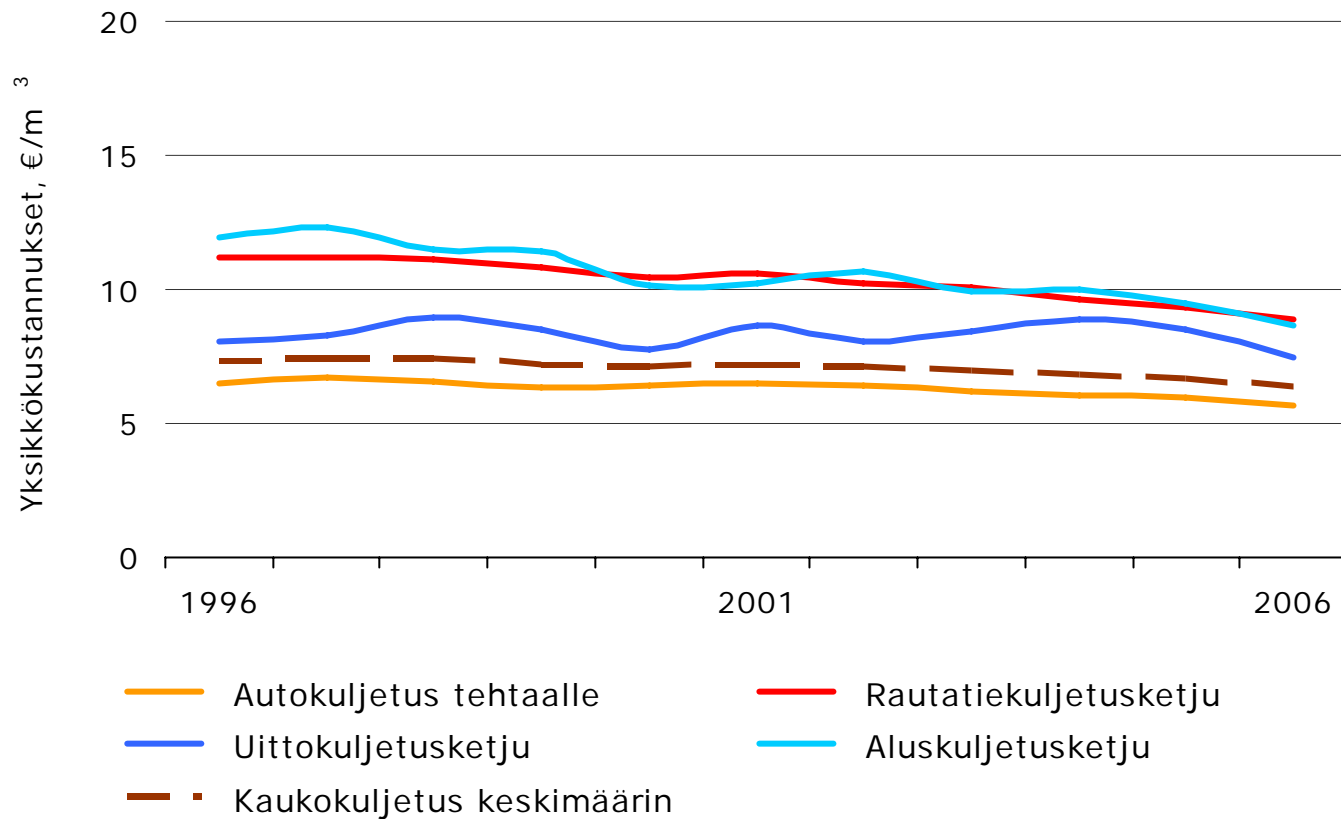
Kaukokuljetuksen tilastotaulu 2006

	Kotimainen puu				
	1 000 m ³	%	km	snt/m ³ km	€/m ³
Autokuljetus tehtaalle	35 121	77,4	107	5,3	5,68
Rautatiekuljetusketju	8 676	19,1	300	3,0	8,86
Autolla asemalle	8 349	18,4	39	8,9	3,50
Rautatiekuljetus	8 676	19,1	261	2,1	5,51
Vesitiekuljetusketju	1 524	3,4	298	2,6	7,80
<i>Uittokuljetusketju</i>	<i>1 065</i>	<i>2,3</i>	<i>334</i>	<i>2,2</i>	<i>7,44</i>
Autolla uittoon	1 017	2,2	39	8,3	3,26
Uitto	1 065	2,3	295	1,5	4,53
<i>Aluskuljetusketju</i>	<i>459</i>	<i>1,0</i>	<i>221</i>	<i>3,9</i>	<i>8,68</i>
Autolla alukseen	414	0,9	41	8,6	3,52
Aluskuljetus	459	1,0	180	3,1	5,50
Autokuljetus yhteensä	44 902	98,9	96	5,6	5,20
Yhteensä tehtaalle	45 402		151	4,2	6,36

Keskikuljetusmatka 2006

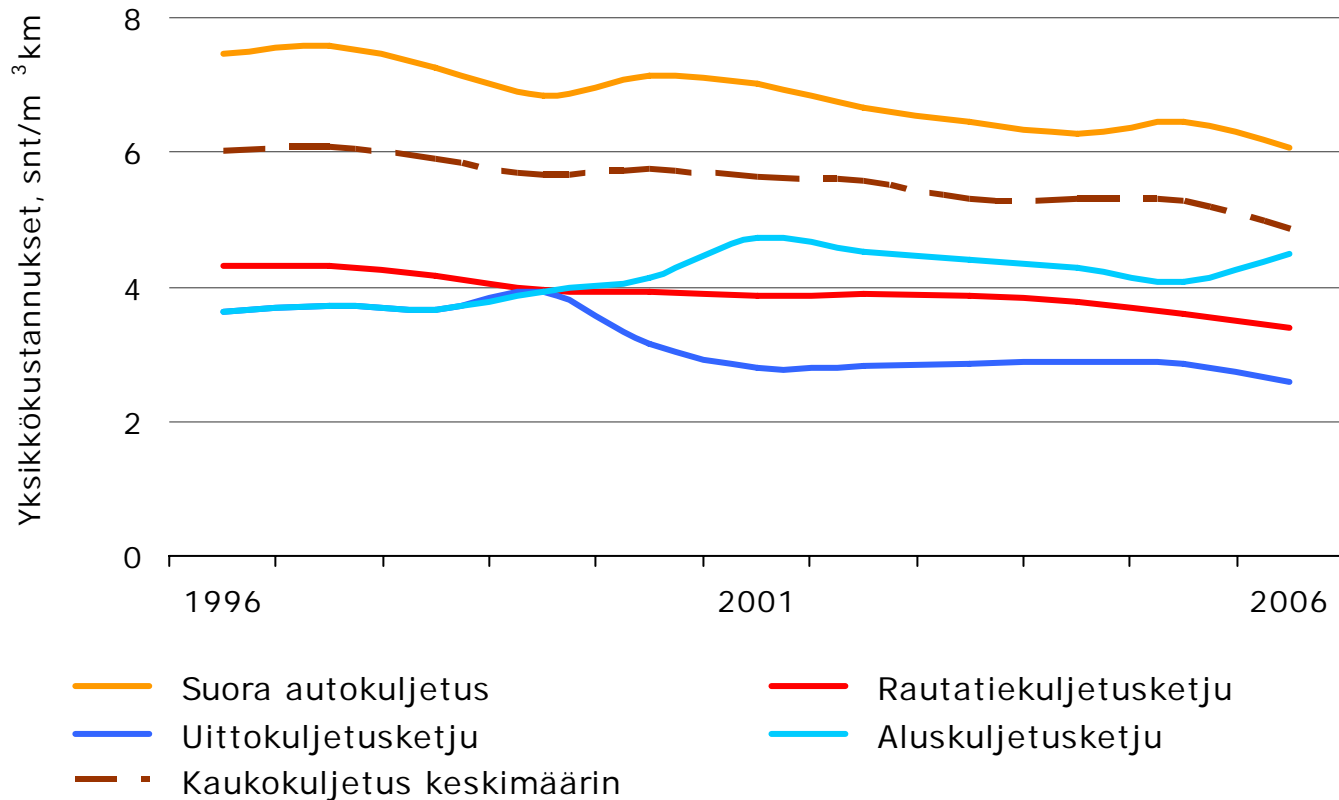


Kuljetuksen yksikkökustannukset 1996 – 2006 (määrä)



Reaaliset kustannukset on deflaoitu Kuorma-autoliikenteen kustannusindeksillä (2006=100)

Kuljetuksen yksikkökustannukset 1996 – 2006 (suorite)



Reaaliset kustannukset on deflatoitu Kuorma-autoliikenteen kustannusindeksillä (2006=100)

Tuontipuun kuljetusmäärät 1996 – 2006

