

Puutavara-autojen kuormittavuustiedon omistusta, käyttöä ja käsittelyä koskevat periaatteet -suositus (versio 2.8)

1. Omistus- ja käyttöoikeuden tausta ja tarkoitus

Väylävirasto ja ELY-keskukset tarvitsevat elinkeinoelämän kuljetusvirtatietoja oman toimintansa suunnittelun ja resurssien suuntaamisen tarpeisiin. Perinteiset raskaan liikenteen seurantakeinot (esim. LAM-mittauspisteet ja tiedot säännöllisistä kuljetusreiteistä) eivät tuo riittävästi tietoa puukuljetuksista varsinkaan alemmalla tieverkolla.

Teiden kuormittavuustietoa kerätään puukuljetusten suunnittelusovellusten kautta Väyläviraston ja ELY-keskusten käyttöön. Väylävirastolle toimitettava tieto on kuukausikohtainen yhteenveto puutavara-ajoneuvojen määrästä ja yhteispainosta tieverkolla. Lisäksi Väylävirastolle toimitetaan kuljetustenantajien luvalla laskennallista kuljetusreiteistä koostettua yhteenvetotietoa. Tietoa hyödynnetään erityisesti vähäliikenteisen tieverkon toimenpiteiden kohdentamisessa, mutta mahdollisesti myös erilaisissa väylänpitoa koskevissa selvityksissä ja yksityisteiden rahoituksen kohdentamisessa. Avoin paikkatietoesitys on tarkoitettu mm. muiden liikennejärjestelmäsuunnitteluun osallistuvien tahojen (mm. kunnat ja maakunnat) käyttöön.

Tämän suosituksen tavoitteena on kuvata osapuolten oikeudet ja velvollisuudet koskien edellä kuvattuja puukuljetusten tietoja. Suositus määrittelee yhteiset pelisäännöt tietojen omistusta, käyttöä ja käyttöoikeuksien luovutusta koskien, ja tavoitteena on, että osapuolet tuntevat oikeutensa ja velvollisuutensa, ja että tietojen hallinnalle ja käytölle on olemassa yhtenäiset toimintamallit ja periaatteet.

Tämä tietojen omistusta, käyttöä ja käsittelyä koskeva suositus on laadittu sovellettavaksi vain edellä mainittujen tietojen osalta ja vain Väylävirastolle toimitettuna. Tämä suositus on valmistunut Metsäteho Oy:n koordinoimana ja suosituksen valmistelussa olivat edustettuina Väylävirasto, Harvestia Oy, Koskisen Oy, Metsähallitus Metsätalous Oy, Metsäliitto Osuuskunta, Pölkky Oy, Stora Enso Oyj, UPM-Kymmene Oyj, Versowood Group Oy, Westas Group Oy, Metsänhoitoyhdistys, Metsäteollisuus ry, Metsäalan Kuljetusyrittäjät ry ja Trimble Forestry Europe Oy.

Ajantasainen versio pelisäännöistä on saatavilla ”[Puutavara-autojen kuormittavuustiedon omistusta, käyttöä ja käsittelyä koskevat periaatteet -suositus \(metsateho.fi\)](#)”-sivustolla.

2. Tiedon omistus- ja käyttöoikeuksien määrittely

Tietoryhmän kuvaus	Toimija				
	1 Kuljetusten sopijapuolet		2 Väylävirasto	3 ELY-keskukset (Liikennevastuualue) ***	4 Kuljetus-suunnittelun järjestelmätoimittajat
	Kuljetuksen-antaja	Kuljetus-yrittäjä			
1. Ajoneuvo-kohtainen kuormittavuustieto, koko tieverkko	OMISTUS-OIKEUS ****	OMISTUS-OIKEUS ****	-	-	KÄYTTÖOIKEUS*
2. Kuukausitasoinen kuormittavuustieto (taulukko), koko tieverkko	-	-	KÄYTTÖOIKEUS, LUOVUTUS-OIKEUS	-	KÄYTTÖOIKEUS*, LUOVUTUS-OIKEUS**
3. Vuositasoinen kuormittavuustieto (taulukko), koko tieverkko	-	-	KÄYTTÖOIKEUS, LUOVUTUS-OIKEUS	KÄYTTÖ-OIKEUS	KÄYTTÖOIKEUS*, LUOVUTUS-OIKEUS**
4. Kuukausitasoinen luokiteltu paikkatietoesitys kuormittavuudesta, koko tieverkko	-	-	KÄYTTÖOIKEUS, LUOVUTUS-OIKEUS	KÄYTTÖ-OIKEUS	-
5. Vuositasoinen luokiteltu paikkatietoesitys kuormittavuudesta, valtion tiet	AVOIN	AVOIN	AVOIN	AVOIN	AVOIN
6. Kuukausitasoinen ajoneuvojen määrätieto (taulukko), koko tieverkko	-	-	KÄYTTÖOIKEUS, LUOVUTUS-OIKEUS	KÄYTTÖ-OIKEUS, LUOVUTUS-OIKEUS	KÄYTTÖOIKEUS*, LUOVUTUS-OIKEUS
7. Vuositasoinen ajoneuvojen määrätieto (taulukko), koko tieverkko	-	-	KÄYTTÖOIKEUS, LUOVUTUS-OIKEUS	KÄYTTÖ-OIKEUS, LUOVUTUS-OIKEUS	KÄYTTÖOIKEUS*, LUOVUTUS-OIKEUS
8. Vuositasoinen luokiteltu paikkatietoesitys ajoneuvomäärästä, valtion tiet	AVOIN	AVOIN	AVOIN	AVOIN	AVOIN

*Järjestelmätoimittaja sopii erikseen käyttöoikeuksista kuljetusyrittäjien kanssa.

** Väylävirastolle

***Viranomaiskäytössä

****Itse toimittamansa datan osalta

- Omistusoikeus
 - Oikeus käyttää tietoa ja määrätä tiedon käytöstä kaikilta osin. Joidenkin tietoryhmien osalta omistusoikeus on molemmilla kuljetusten sopimusosapuolilla. Oikeus kuuluu kummallekin sopimusosapuolelle itsenäisesti erikseen, ellei muuta ole sovittu.
- Käyttöoikeus
 - Oikeus käyttää tietoa tässä dokumentissa kuvatussa tarkoituksessa ja laajuudessa sekä oman liiketoiminnan kehittämisessä, mutta ei myöntää käyttöoikeuksia, eikä siirtää tai luovuttaa tietoja muille toimijoille.
- Luovutusoikeus
 - Oikeus luovuttaa tiedon omistajan kanssa sovitulle toimijalle. Tässä tapauksessa ELY-keskusten liikennevastuualueet sekä Väyläviraston ja ELY-keskusten käyttämät konsultit Väyläviraston tai ELY-keskuksen toimeksiannosta viranomaistehtävien hoitamista varten.
- Avoin paikkatietoesitys tai siitä jalostettu aineisto
 - Oikeus esittää ja jakaa paikkatietoesitys avoimesti lähde mainiten (Väylävirasto: Puutavarayhdistelmien seuranta-aineisto).

3. Tietojen ja toimijoiden ryhmittelyt

Kuormittavuustietoja koskevat omistus- ja käyttöoikeudet määritellään tässä suosituksessa tietoryhmittäin ja toimijaryhmäkohtaisesti (taulukko kohdassa 2). Tietoryhmittelyssä on otettu huomioon tiedon käyttötarkoitus sekä tuottaja tai muodostumispaikka. Järjestelmätoimittajat vastaavat siitä, että kuljettajien henkilötiedot rajataan pois niiden tuottamasta aineistosta. Tällöin ei kerättäviin tai luovutettuihin tietoihin sisälly henkilötietoja eikä ajoneuvojen yksilöintitietoja.

Tarkennus tietoryhmää 1 koskien:

- Yksittäisen puutavara-autoyhdistelmän sijainti yhdistettynä ko. hetken painotietoihin (yhdistelmän tyhjä paino, puukuorman paino, yhdistelmän kokonaispaino tonneissa). Koko tieverkko käsittää valtion tieverkon, kuntien katuverkon ja osan yksityistieverkosta. Yksityistieaineisto sisältää vain yksityisteiden liittymät valtion teihin ja keskeiset läpiajotiet. Järjestelmätoimittaja pyytää tarvittaessa kuljetusyrityksiltä luvan tässä kuvatun tiedon keräämiselle ja käyttämiselle.
 - i. Esimerkki, miten keruulupa hallinnoidaan LogForce-palvelua käyttävien kuljetusyritysten osalta: järjestelmätoimittaja (Trimble Forestry Europe Oy) pyytää LogForce-sovelluksen kautta kuljetusyrityksen pääkäyttäjältä luvan tässä kuvatun tiedon keräämiselle ja käyttämiselle. Lupa tallentuu LogForce-palveluun, ja on edellytyksenä kuormittavuustietojen keräämiselle. Kuljetusyrityksen pääkäyttäjä voi muuttaa antamaansa suostumusta milloin tahansa suoraan LogForce-sovelluksesta oman kuljetusyrityksen tietojen ylläpidon kautta.

Tarkennuksia tietoryhmiä 2–8 koskien:

- Toimitettavissa tiedoissa (tietoryhmät 2–8) ei yksilöidä yksittäisiä kuljetuksenantajia, kuljetusyrityksiä, ajoneuvoja tai kuljettajia eikä sitä, mitkä kuljetuksenantajat tai kuljetusyritykset ovat osallistuneet yksittäisten tietojen toimittamiseen.

- Tiedot toimitetaan Digiroad-aineiston mukaisesti tiesegmenteittäin.
- Väyläviraston, ELY-keskuksen ja/tai järjestelmätoimittajan tuottama paikkatietomuotoinen esitys (staattinen tai dynaaminen kartta) voi olla muuten muokattavissa, mutta siitä ei voi enää rajata esimerkiksi yksittäisen kuljetuksenantajan tai tuotantolaitoksen kuljetusvirtoja.
- Volyymitietoja ei saa julkaista ajosuunnittain tai tarkkoina lukuina (vain volyymiluokkina; ks. liite).
- Ajoneuvojen määrätiedolla tarkoitetaan ajoneuvojen pelkkää sijainti- ja lukumäärätietoa (ei sisällä painotietoa). Luokitellussa paikkatietoesityksessä ei erotella tyhjien ja kuormattujen ajoneuvojen määrää.
- Ei-avoimen tiedon käsittely Väylävirastolla ja ELY-keskuksissa rajataan henkilöihin, joiden työlle se on tarpeellinen viranomaistehtävien suorittamista varten.

Toimijaryhmittelyssä tietojen käyttäjät jaotellaan seuraaviin pääryhmiin:

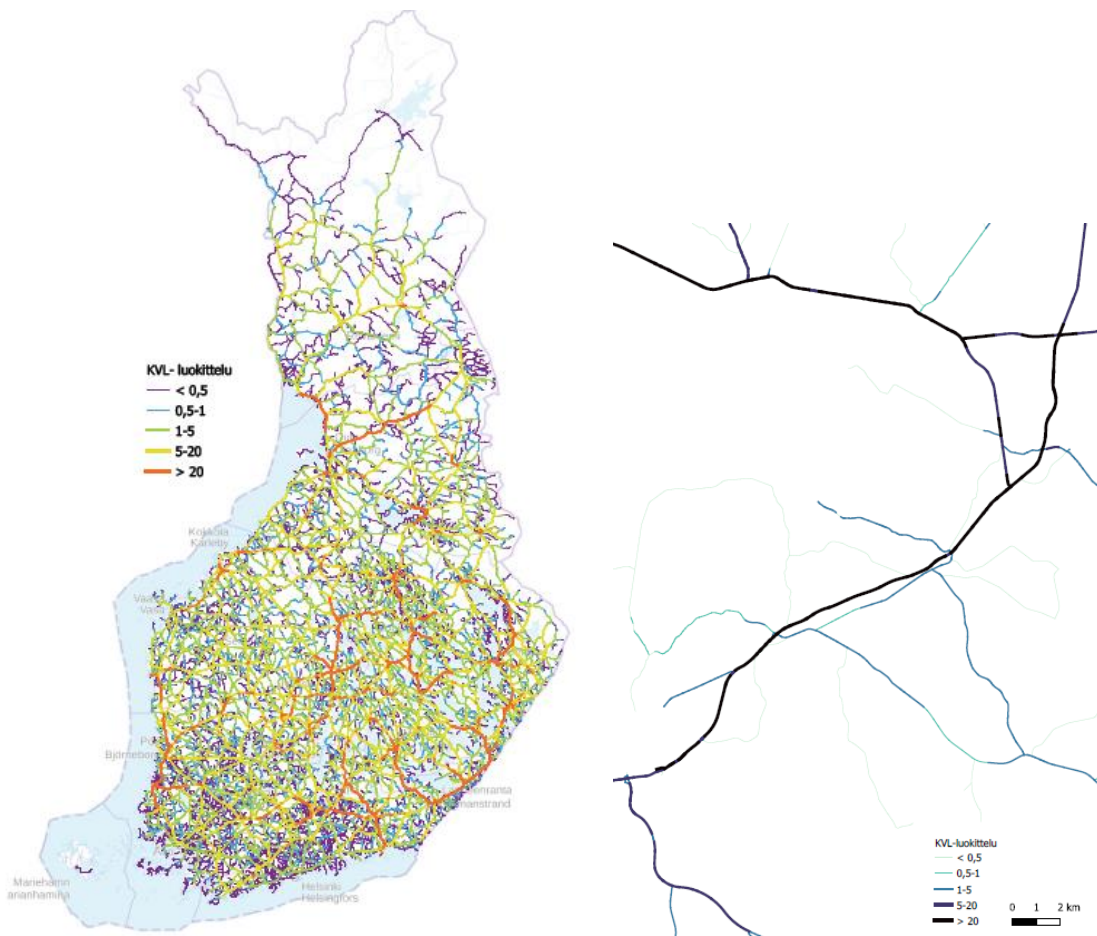
- Datan viranomaiskäyttäjä
 - Väylävirasto ja ELY-keskusten liikennevastuualueet (luottamuksellisen datan käsittelyä ohjaa myös Valtion virkamieslaki).
- Väyläviraston ja ELY-keskusten käyttämät nimetyt konsultit
 - Väyläviraston ja ELY-keskusten viranomaistehtäviin liittyvissä projekteissa, tarkimmillaan kuukausitasoinen aineisto (tietojen käytöstä sovitaan tietojen käyttösitoumuksella, johon sisältyy salassapitovelvollisuus, ml. sanktiointi mahdollisesta sitoumuksen vastaisesta toiminnasta)
- Kuljetusten sopijapuolet
 - Kuljetuksenantajat
 - Kuljetusyrietykset
- Muut palveluntarjoajat ja tiedon käyttäjät
 - Kuljetusten kuormittavuustietoa tuottavien järjestelmien toimittajat
 - Kuormittavuustietoa jalostavat tahot.
- Ajoneuvotiedon loppukäyttäjä (Väylävirasto, ELY-keskusten liikennevastuualueet ja avoimen datan tai siitä jalostetun aineiston osalta kuka tahansa).

LIITTEET

1. Kuvitteellinen esimerkki kuukausitasoisesta Väylävirastolle toimitettavasta taulukosta

	link_id	linkkityyp	silta_alik	lkm_tyh	lkm	puupaino	tyhjapaino	sumpaino
1	2626350	2	1	343	903	29424861	20668477	50093338
2	3017705	3	0	5	5	0	117330	117330
3	3859523	3	0	7	18	498305	437780	936085
4	938165	3	0	2	4	100799	94852	195651
5	935132	3	0	9	10	48748	225712	274460
6	934820	2	0	107	124	829164	2780030	3609194
7	938439	3	0	2	4	100799	94852	195651
8	936954	3	0	2	4	104126	101760	205886
9	937241	3	0	2	4	108756	92480	201236
10	11539146	3	0	14	24	472824	559815	1032639
11	939302	2	1	1	1	0	24230	24230
12	11008706	3	0	0	2	106206	48460	154666
13	939865	3	0	1	1	0	24230	24230
14	940553	3	0	0	2	106206	48460	154666
15	11008726	3	0	0	2	106206	48460	154666

2. **Esimerkinomaiset karttaesitykset tarkimmasta avoimena esitettävästä paikkatietoesityksestä**
Paikkatietoesityksessä ei saa käyttää tässä esitettyä tarkempaa liikenteen volyymiluokittelua



Tiestön luokittelu puutavara-autovolyymin mukaan

Luokka	Puutavara-autojen keskimääräinen vuorokausiliikenne	Puutavara-autojen määrä vuodessa
1	alle 0,5 kpl	alle 183 kpl
2	0,5 - 1 kpl	183 - 365 kpl
3	1 - 5 kpl	365 - 1 825 kpl
4	5 - 20 kpl	1 825 - 7 300 kpl
5	yli 20 kpl	yli 7 300 kpl

Luokka	Puumäärä vuodessa
1	alle 5 000 tn
2	5 000 - 10 000 tn
3	10 000 - 50 000 tn
4	50 000 - 200 000 tn
5	yli 200 000 tn

Luokittelu ei erottele tyhjiä ja kuormattuja autoja